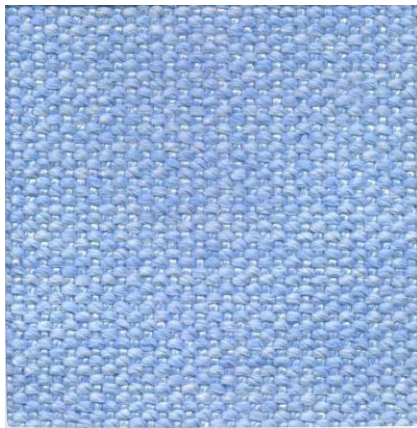


SILONTEX 140

SCHEMA TECNICA

Rev.01 del 10/03/17

DESCRIZIONE:



SILONTEX 140 è un tessuto in fibra di calcio silicato testurizzato.

VANTAGGI:

- Resistenza all'abrasione
- Perdita al fuoco e ritiro minimi
- Resistenza eccellente ai metalli liquidi e alle scorie
- Buone proprietà di isolamento elettrico
- Resistenza agli oli, ai grassi, ai detersivi e alla maggior parte degli acidi e degli alcali (eccetto acido fluoridrico, acido fosforico e alcali forti).
- Disponibile anche in nastri in altezze da 20 a 300 mm

APPLICAZIONI:

Raccomandato per il settore vetrario a una temperatura limite di 850 °C

CARATTERISTICHE TECNICHE:

DENSITA'	g/mq	1400
SPESSORI DISPONIBILI	mm (nominale)	2
TEMPERATURA ESERCIZIO	°C	750
TEMPERATURA LIMITE	°C	850
ALTEZZA	mm	1000
FILI ORDITO	Tex x 2	640 (tessuto)
FILI TRAMA	Tex x 2	640 (tessuto)
Resistenza trazione Ordito	N/5cm	3000
Resistenza trazione Trama	N/5cm	2800