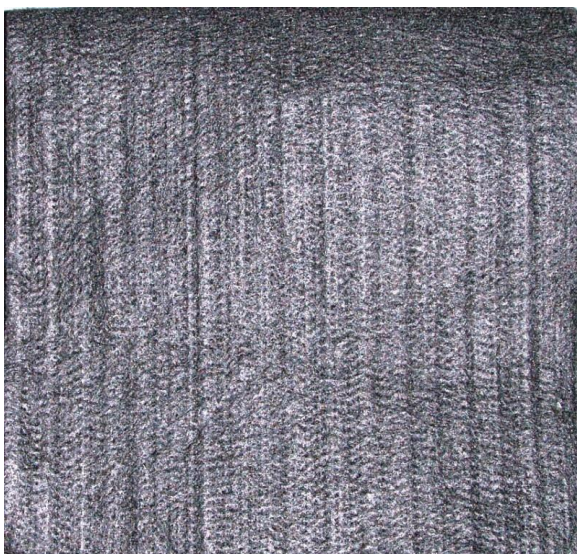


NWX 1800

Scheda tecnica Rev.00 del 26/04/04



NWX 1800 è un feltro in fibra AISI 316L a base di un tessuto in fibra AISI 316L tra 2 feltri sempre in AISI 316L.

CARATTERISTICHE TECNICHE

Peso	g/m ²	1800
Spessore	mm	2.2
Temperatura esercizio continuo	°C	650°C
Allungamento	%	1
Diametro della fibra	micron	12
Lunghezza dei rotoli	m	A richiesta
Altezza	mm	1000-1500